

NOTICE DE MONTAGE POUR LE CEINTURAGE DES SUPPORTS DE POTENCES MURALES

1. Déterminer la position (hauteur) du support inférieur.
2. La détermination de la hauteur du support inférieur est égale à la HSF + 20 mm.
3. Maintenir le support en position à l'aide d'un serre joint pris sur l'intérieur du poteau et le support.
4. Présenter le tube rectangulaire derrière le poteau (en alignement avec le support).
6. Passer chaque tige filetée dans une lumière du support et celle correspondante du tube.
7. Mettre les rondelles puis visser les écrous (8 rondelles et 8 écrous).
8. Serrer chaque écrous pour maintenir les 2 éléments en position (ne pas bloquer les écrous).
9. Visser les vis H du support de manière à faire un appui contre les tiges filetées.
10. Vérifier l'équerrage horizontal et vertical du support à l'aide d'un niveau à bulle.
11. Exécuter la même opération pour le support supérieur.
12. Passer l'axe de la potence dans chaque support pour affiner vos réglages.
13. Vérifier l'équerrage en prenant l'axe comme référence (effectuer 2 vérifications à 90° l'une de l'autre).
14. Agir sur les vis H pour le réglage horizontal.
15. Agir sur les vis cuvette sans tête CHC pour le réglage vertical.
16. Ajuster l'équerrage jusqu'à obtenir un aplomb parfait.
17. Bloquer les écrous des tiges filetées.

Couple de serrage :

M18 : 14 DaN.m

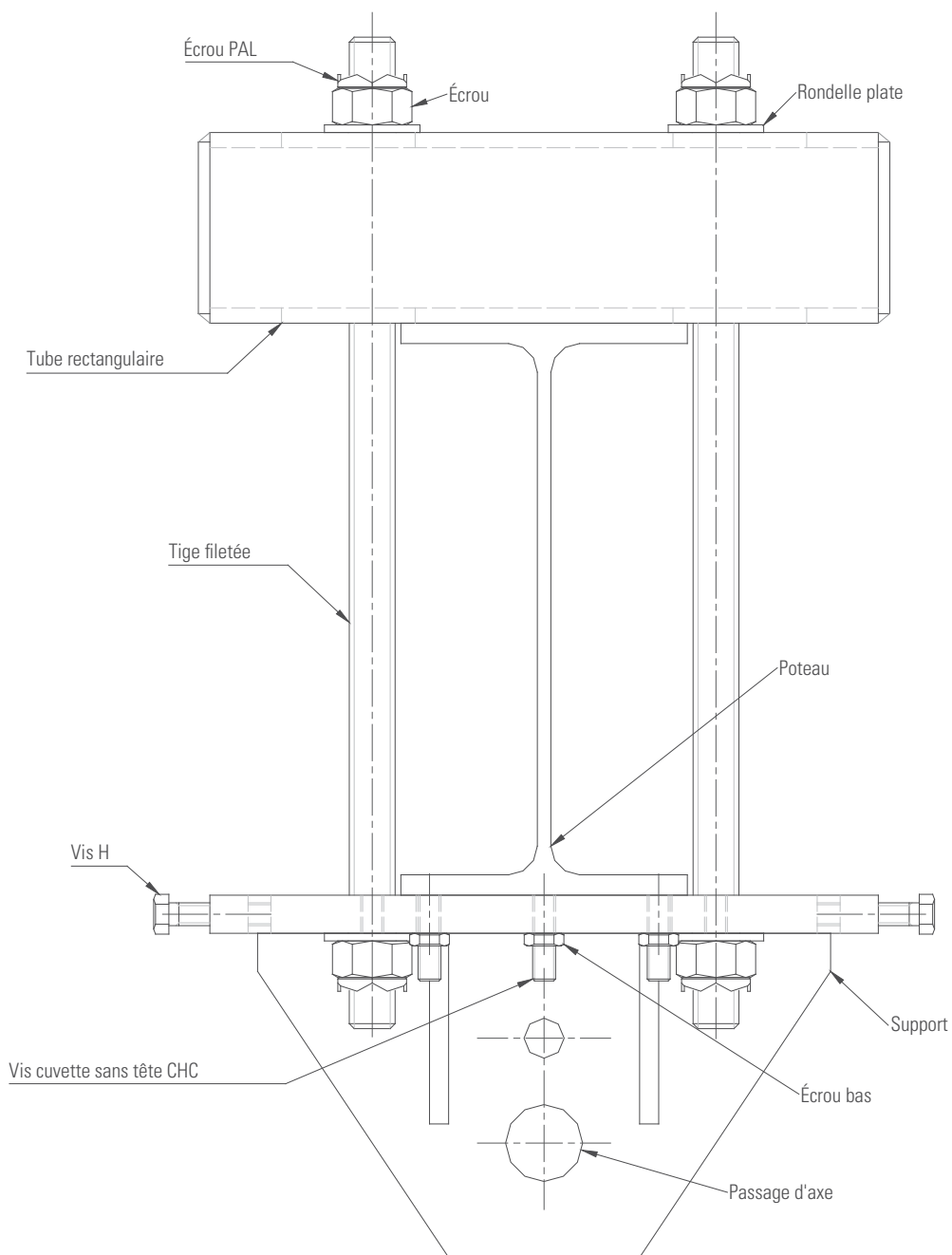
M20 : 20 DaN.m

M24 : 34 DaN.m

M27 : 49 DaN.m

18. Visser les écrous PAL par-dessus ces écrous.
19. Bloquer les vis H.
20. Bloquer les vis cuvette sans tête CHC.
21. Visser et bloquer les écrous bas sur les vis cuvette sans tête CHC.
21. Retirer l'axe de la potence.
22. Positionner la butée sur le support inférieur en prenant soin d'orienter la face noire de la butée dans le bon sens. Cette face sert d'appui de rotation du bras. Huiler ou graisser.
23. Engager le bras à l'aide d'un moyen de levage approprié.
24. Huiler l'axe puis l'introduire, monter la clavette puis les vis. La goupille de sécurité sera montée en dernier.
25. Monter le ralentisseur, la ligne et l'interrupteur (option)

Description des composants



NOTICE DE MONTAGE POUR LE CRAPAUTAGE DES SUPPORTS DE POTENCES MURALES

1. Déterminer la position (hauteur) du support inférieur.
2. La détermination de la hauteur du support inférieur est égale à la HSF + 20mm.
3. Maintenir le support en position à l'aide d'un serre joint pris sur l'intérieur du poteau et le support.
4. Installer les crapauds derrière chaque aile de l'IPE ou de l'HEA (en alignement avec le support).
5. Régler les vis cuvette sans tête CHC (dorsales) de manière à ce qu'elles ressortent de 1mm des crapauds.
6. Passer chaque vis H dans une lumière du support et dans le trou correspondant du crapaud.
7. Mettre les rondelles puis visser les écrous (8 rondelles et 8 écrous).
8. Serrer chaque écrous pour maintenir les 3 éléments en position (ne pas bloquer les écrous).
9. Visser les vis H latérales du support de manière à faire un appui contre les vis H qui assurent le maintien des éléments.
10. Vérifier l'équerrage horizontal et vertical du support à l'aide d'un niveau à bulle.
11. Exécuter la même opération pour le support supérieur.
12. Passer l'axe de la potence dans chaque support pour affiner vos réglages.
13. Vérifier l'équerrage en prenant l'axe comme référence (effectuer 2 vérifications à 90° l'une de l'autre).
14. Agir sur les vis H latérales pour le réglage horizontal.
15. Agir sur les vis cuvette sans tête CHC (frontales) pour le réglage vertical.
16. Ajuster l'équerrage jusqu'à obtenir un aplomb parfait.
17. Bloquer les écrous des vis H pour assurer le maintien en position.

Couple de serrage :

M18 : 21 DaN.m
M20 : 29 DaN.m
M24 : 49 DaN.m
M27 : 71 DaN.m

18. Visser les écrous PAL par-dessus ces écrous.
19. Bloquer les vis H (latérales).
20. Bloquer les vis cuvette sans tête CHC (frontales) puis visser et bloquer les écrous bas sur celles-ci.
21. Retirer l'axe de la potence.
22. Positionner la butée sur le support inférieur en prenant soin d'orienter la face noire de la butée dans le bon sens. Cette face sert d'appui de rotation du bras. Huiler ou graisser.
23. Engager le bras à l'aide d'un moyen de levage approprié.
24. Huiler l'axe puis l'introduire, monter la clavette puis les vis. La goupille de sécurité sera montée en dernier.
25. Monter le ralentisseur, la ligne et l'interrupteur (option).

Description des composants

