

**Avec Option équilibreur
With balancer option**

	Portée dépliée	Portée pliée	IT	a	b	c	Portée équilibreur	Longueur totale option	Longueur totale	RV	RH	Couple de renversement	Poids total
	Span unfolded	Span folded					Span balancer	Total length option	Total length			Maximum moment	Total weight
	mm	mm	mm	mm	mm	mm	mm	mm	mm	DaN	DaN	DaN.m	Kg
PMSDR 3M	3000	2508	1116	2000	1000	155	1200	1250	4331	178	365	307	103
PMSDR 4M	4000	3358	1532	2500	1500	155	1200	1250	5331	177	530	445	142

DESCRIPTIF

- Potence type PMSD pour service intérieur.
- Bras principal : rotation partielle 180°.
- Bras secondaire : rotation partielle 290°.
- Cablofil fourni pour passage des faisceaux.
- Pivot entre les deux bras creux, pour passage des faisceaux.
- Équipée d'un vérin et d'une pompe hydraulique manuelle pour réglage de la hauteur.
- Protection : grenaillage SA 2.5 + peinture poudre polyester 60 microns C2.
- Finition gris anthracite RAL 7016.

OPTIONS

- Ralentisseur de rotation uniquement sur le bras 2.
- Équilibreur et bras support.

FIXATIONS

Il est vivement conseillé d'utiliser les kits d'ancrage que nous vous préconisons afin de garantir une sécurité absolue de la fixation. Tout autre système de fixation n'engage pas notre responsabilité.

DESCRIPTION

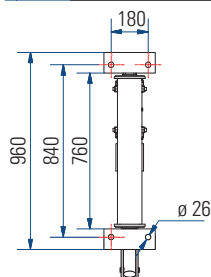
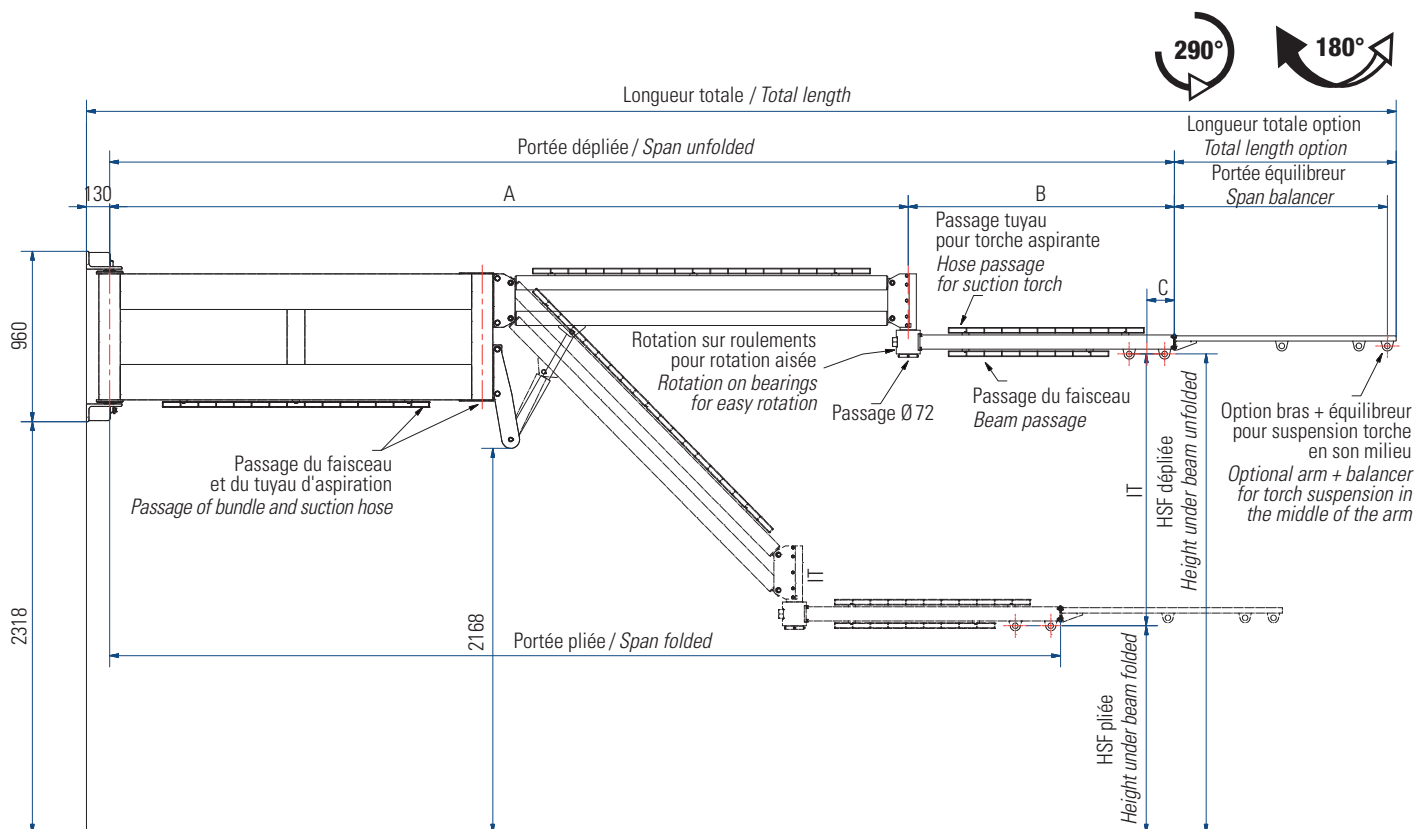
- Wall jib crane for indoor use.
- Main arm : partial rotation 180°.
- Secondary arm : partial rotation 290°.
- Cablofil provided for passage of beams.
- Pivot between the two hollow arms, for passing beams.
- Fitted with an hydraulic cylinder and manual pump for height regulation.
- Protection: grinding SA 2.5 + polyester powder painting 60 micron C2.
- Anthracite gray finish RAL 7016.

OPTIONS

- Rotation slowing device only on arm N° 2.
- Balancer and support arm.

FIXATIONS

We highly recommend you use the anchor kits to guarantee the absolute safety of the attachment. We cannot be held liable for the use of any other attachment system.


Avec Option équilibre
With balancer option

	Portée dépliée	Portée pliée	IT	a	b	c	Portée équilibre	Longueur totale option	Longueur totale	RV	RH	Couple de renversement	Poids total
	Span unfolded	Span folded					Span balancer	Total length option	Total length			Maximum moment	Total weight
	mm	mm	mm	mm	mm	mm	mm	mm	mm	DaN	DaN	DaN.m	Kg
PMSDR 5M	5000	4358	1532	3500	1500	155	1200	1250	6380	253	843	708	198
PMSDR 6M	6000	5358	1532	4500	1500	155	1200	1250	7380	300	1181	992	245

DESCRIPTIF

- Potence type PMSD pour service intérieur.
- Bras principal : rotation partielle 180°.
- Bras secondaire : rotation partielle 290°.
- Cablofil fourni pour passage des faisceaux.
- Pivot entre les deux bras creux, pour passage des faisceaux.
- Équipée d'un vérin et d'une pompe hydraulique manuelle pour réglage de la hauteur.
- Protection : grenaillage SA 2.5 + peinture poudre polyester 60 microns C2.
- Finition gris anthracite RAL 7016.

OPTIONS

- Ralentisseur de rotation.
- Équilibre et bras support.

FIXATIONS

Il est vivement conseillé d'utiliser les kits d'ancrage que nous vous préconisons afin de garantir une sécurité absolue de la fixation. Tout autre système de fixation n'engage pas notre responsabilité.

DESCRIPTION

- Wall jib crane for indoor use.
- Main arm : partial rotation 180°.
- Secondary arm : partial rotation 290°.
- Cablofil provided for passage of beams.
- Pivot between the two hollow arms, for passing beams.
- Fitted with an hydraulic cylinder and manual pump for height regulation.
- Protection: grinding SA 2.5 + polyester powder painting 60 micron C2.
- Anthracite gray finish RAL 7016.

OPTIONS

- Rotation slowing device.
- Balancer and support arm.

FIXATIONS

We highly recommend you use the anchor kits to guarantee the absolute safety of the attachment. We cannot be held liable for the use of any other attachment system.