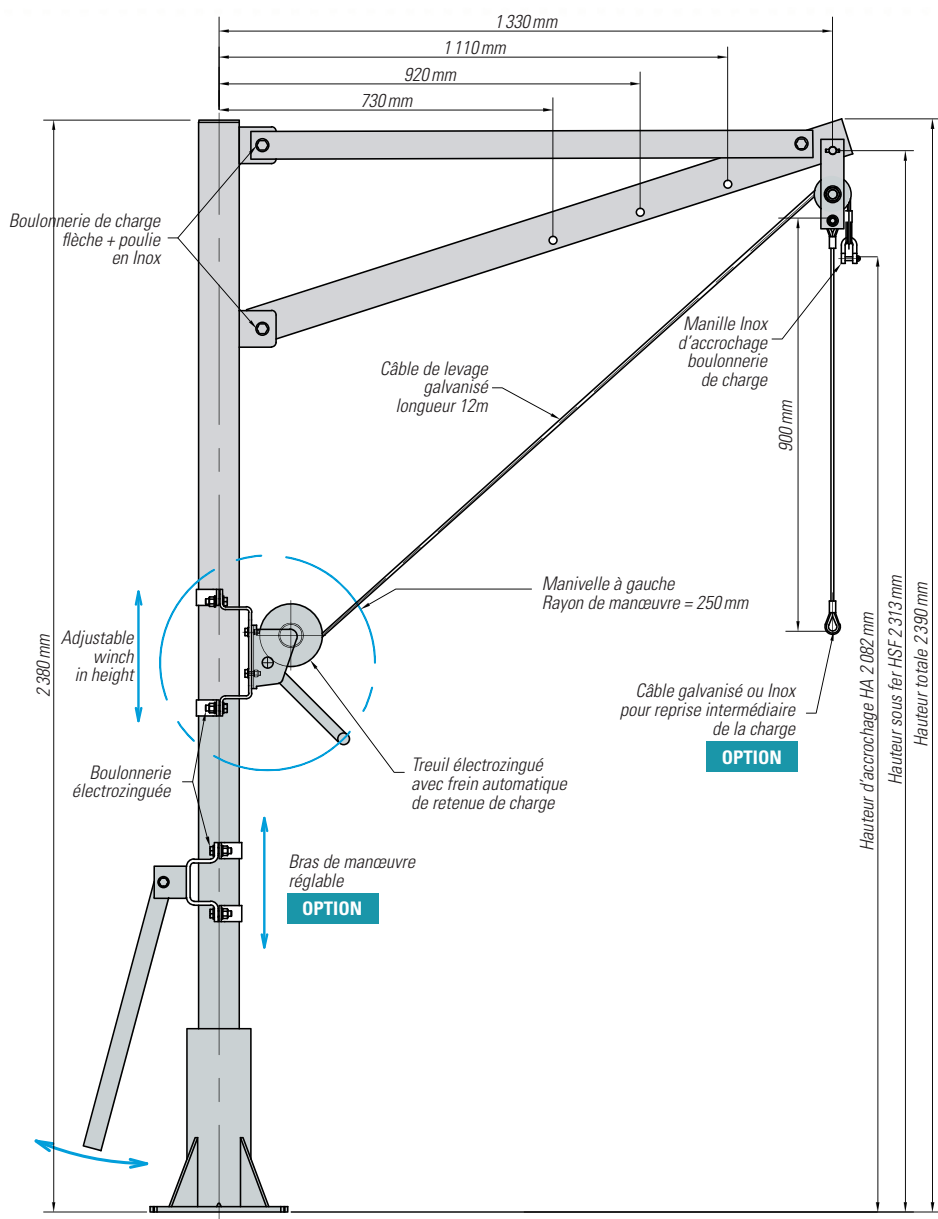


# PAA 150 / 1.3

POTENCE AMOVIBLE ACIER 150 KG



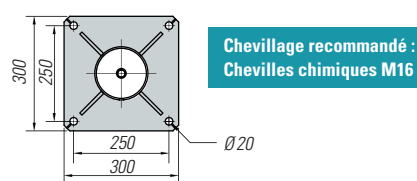
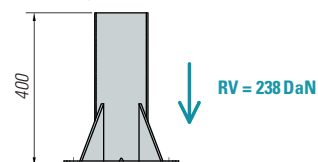
Côtes en mm

Portée	730	920	1 110	1 330
HA	1 863	1 936	2 009	2 082
HSF	2 094	2 167	2 240	2 313

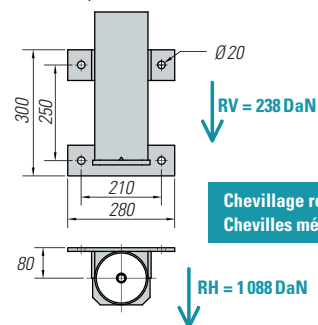
Poids en kg

Fût	22
Flèche	17
Treuil	13
Bras de manœuvre	6
Embase à cheviller	15
Embase murale	12

Embase pour fixation au sol



Embase pour fixation murale



### Description

- Finition galvanisée/Embase galvanisée et peinte.
- SWL = 150 DaN.
- Portée réglable de 730 mm à 1 330 mm.
- Hauteur d'accrochage à la manille = 2 082 mm.
- Poulie Inox montée sur roulement.
- Câble galvanisé longueur 12 m.
- Manille Inox pour accrochage de charge long. 12 m.
- Couple de renversement CR = 272 DaN.m
- Réaction maxi par cheville = 495 DaN.

## OPTIONS

- |   |   |   |
|---|---|---|
| <ul style="list-style-type: none"> <li>➤ Bras de manœuvre.</li> <li>➤ Boulonnerie treuil et bras de manœuvre Inox.</li> <li>➤ Câble Inox.</li> <li>➤ Élingue de reprise galvanisée ou Inox.</li> <li>➤ Chevilles.</li> <li>➤ Peinture RAL spéciale pour les embases.</li> </ul> | <ul style="list-style-type: none"> <li>➤ Version simplifiée sans treuil avec suspension pour :               <ul style="list-style-type: none"> <li>- palan manuel,</li> <li>- palan électrique,</li> <li>- palan pneumatique.</li> </ul> </li> </ul> | <ul style="list-style-type: none"> <li>➤ Treuil manuel électrozingué :               <ul style="list-style-type: none"> <li>- frein automatique de retenue de charge,</li> <li>- course par tour de manivelle = 39 mm,</li> <li>- capacité d'enroulement = 23 m / Ø câble = 5 mm,</li> <li>- effort à la manivelle = 72 N.</li> </ul> </li> </ul> |
|---|---|---|